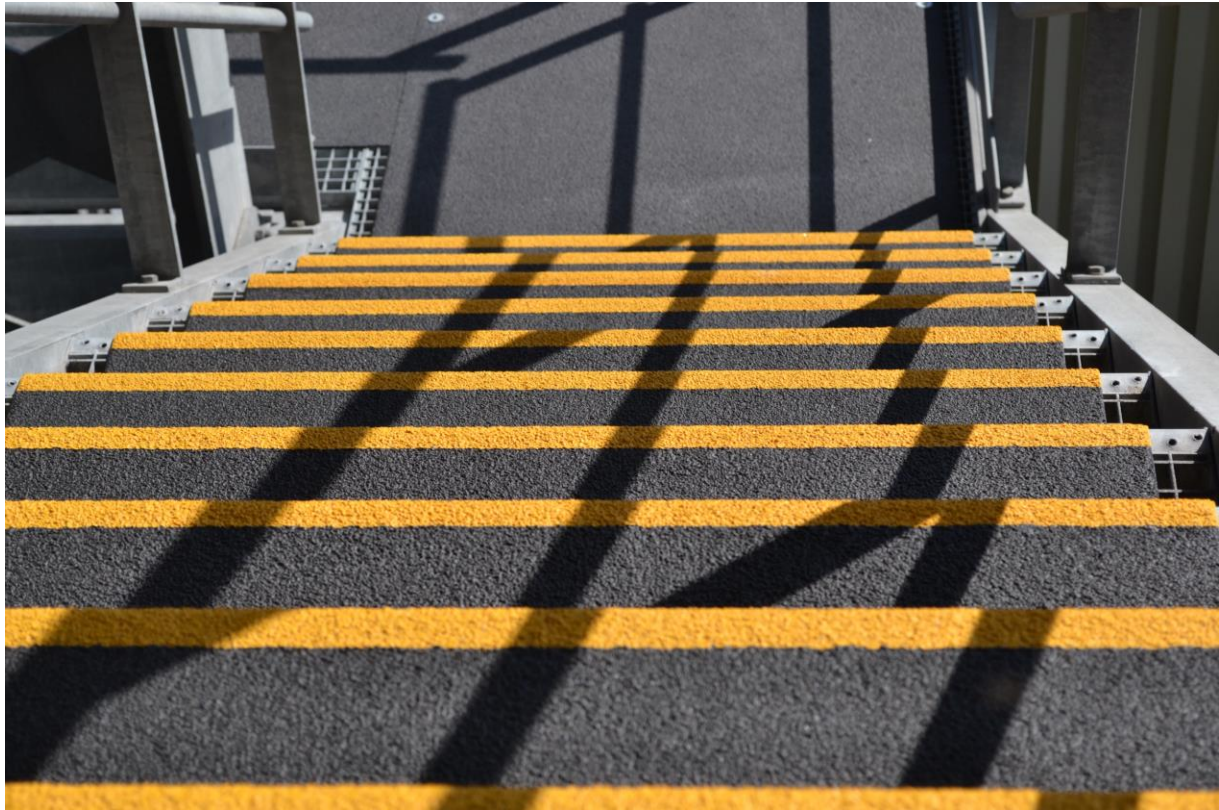


## SFS GFK Antirutsch- Treppenstufenprofile

VER 01-D-02.2022 | © SFS Safety Flooring Systems



### Eigenschaften



### Beschreibung / Anwendungsgebiete

GFK Treppenstufen bestehen aus Polyester, verstärkt mit Glasfaserfasern (GFK) und einer darüber liegenden Aluminiummaserung. Durch die Verwendung dieser hochwertigen Materialien sind GFK Treppenstufenprofile nicht nur sehr stark und belastbar, sondern auch sehr leicht und einfach zu verarbeiten. Sie sind in schwarz-gelb (andere Farben auf Anfrage) sowie vier verschiedenen Korngrößen erhältlich und können auch vollständig nach Maß bestellt werden. Des Weiteren sind sie extrem stabil, vollständig splitter- und rissfest sowie witterungsbeständig. GFK Treppenstufenprofile stellen somit eine dauerhafte Lösung für gefährliche, rutschige Treppen dar und sind für viele Anwendungen geeignet. Sie gewährleisten auch im Winter noch ihre Rutschhemmung, da Eis und Schnee nicht am Material haften.

### Produktvorteile

- Die Biegefestigkeit kann bei Bedarf durch Hinzufügen einer gewebten Verstärkung erhöht werden.
- Im Gegensatz zu anderen Kunststoff-Verglasungsprodukten tropft, schmilzt oder erweicht GFK im Brandfall nicht.
- Im Vergleich zu vielen anderen Kunststoffen hat GFK minimale Ausdehnungs- und Kontraktionseigenschaften und verbiegt und verzieht sich nicht bei extremen Temperaturen.
- GFK ist auf Gewichtsbasis bis zu sieben Mal stärker als Baustahl.

## Technische Daten

<b>Farbe</b>	Schwarz-gelb
<b>Material</b>	Glasfaserverstärkter Kunststoff
<b>Dicke (verlegt)</b>	ab 2 mm
<b>Gewicht (verlegt)</b>	ca. 6800 g/m <sup>2</sup> (3,5 mm Dicke)
<b>UV-Beständigkeit</b>	gut

## Lagerung und Anwendungshinweise

Die Befestigung der SFS GFK Antirutsch-Treppenprofile erfolgt durch Schrauben und Dübel. Die Montage ist auch mit Montageklebstoff möglich. Damit können auch leicht unebene Flächen oder Gitterroste ausgerüstet werden. Der Klebstoff dient gleichzeitig als Trittschalldämmung. Für die Verklebung beachten Sie bitte die Vorbereitung der Oberflächen in unserer Verlegeanleitung für Antirutschbeläge. Auf schwierig zu beklebenden Oberflächen wie z.B. Beton, Holz oder bestimmten Kunststoffen und Lacken empfehlen wir die Befestigung mit Schrauben. Zur Reinigung der Profile nutzen sie bitte keine Scheuermittel, keine starken Lösemittel, bzw. stark alkalische oder saure Reinigungsmittel. Informationen über die verfügbaren Lieferformen und Motive sowie über den Bezug von Ersatzteilen erhalten Sie auf Anfrage.

Unsere vorstehende anwendungstechnische Beratung erfolgt nach bestem Wissen und stellt unsere gegenwärtigen Erfahrungswerte dar. Da die Verwendung unserer Produkte außerhalb unserer Kontrollmöglichkeiten erfolgt unterliegt diese Ihrer eigenen Verantwortung. Alle Angaben über unsere Erzeugnisse sind mit den örtlichen Verhältnissen und den verwendeten Materialien in Ihrer Anwendung abzustimmen. Führen Sie selbst vor der Verwendung eigene Prüfungen durch um die Eignung sowie den Verbrauch zu bestimmen. Alle Fragen einer Gewährleistung und Haftung für dieses Produkt regeln sich nach unseren jeweils gültigen Verkaufsbedingungen, sofern gesetzliche Vorschriften nicht etwas anderes vorsehen. Alle Technischen Datenblätter unserer Produkte sehen wir als unser geistiges Eigentum an. Die Nutzung ist nur mit unserer Zustimmung erlaubt. Mit Herausgabe dieser Produktinformation verlieren vorhergehende Versionen ihre Gültigkeit.